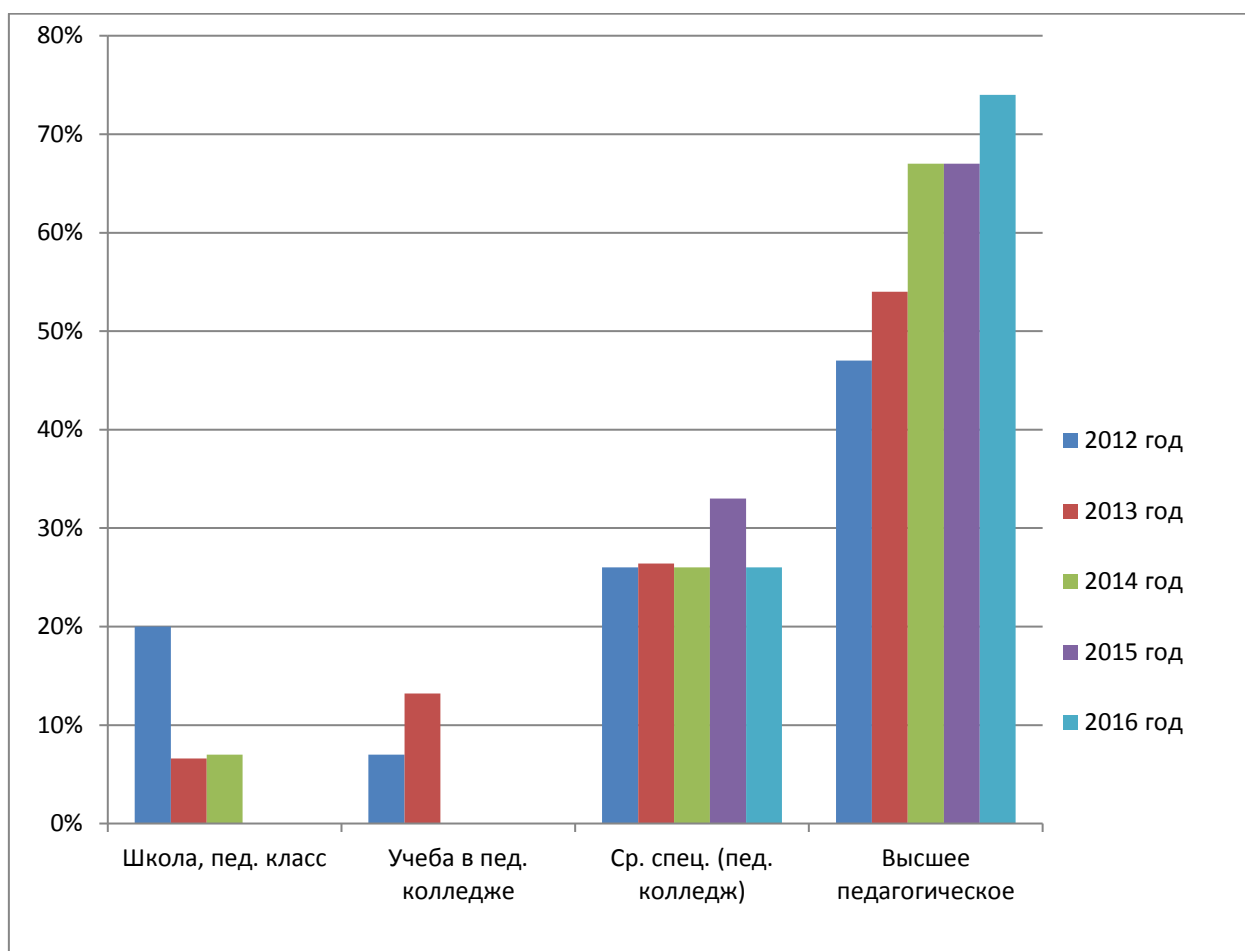


Внутренняя и внешняя система оценки качества МКДОУ д/с № 215

1. Результаты мониторинга квалификации воспитателей и специалистов МКДОУ д/с № 215

№ п/п	Образование	2012 г.	2013 г.	2014 г.	2015 г.	2016 г.
1	Школа, педагогический класс	3	1	1	0	0
2	Учеба в педагогическом колледже	1	2	0	0	0
3	Среднее специальное, педагогический колледж/училище	4	4	4	5	4
4	Высшее педагогическое	7	8	10	10	11

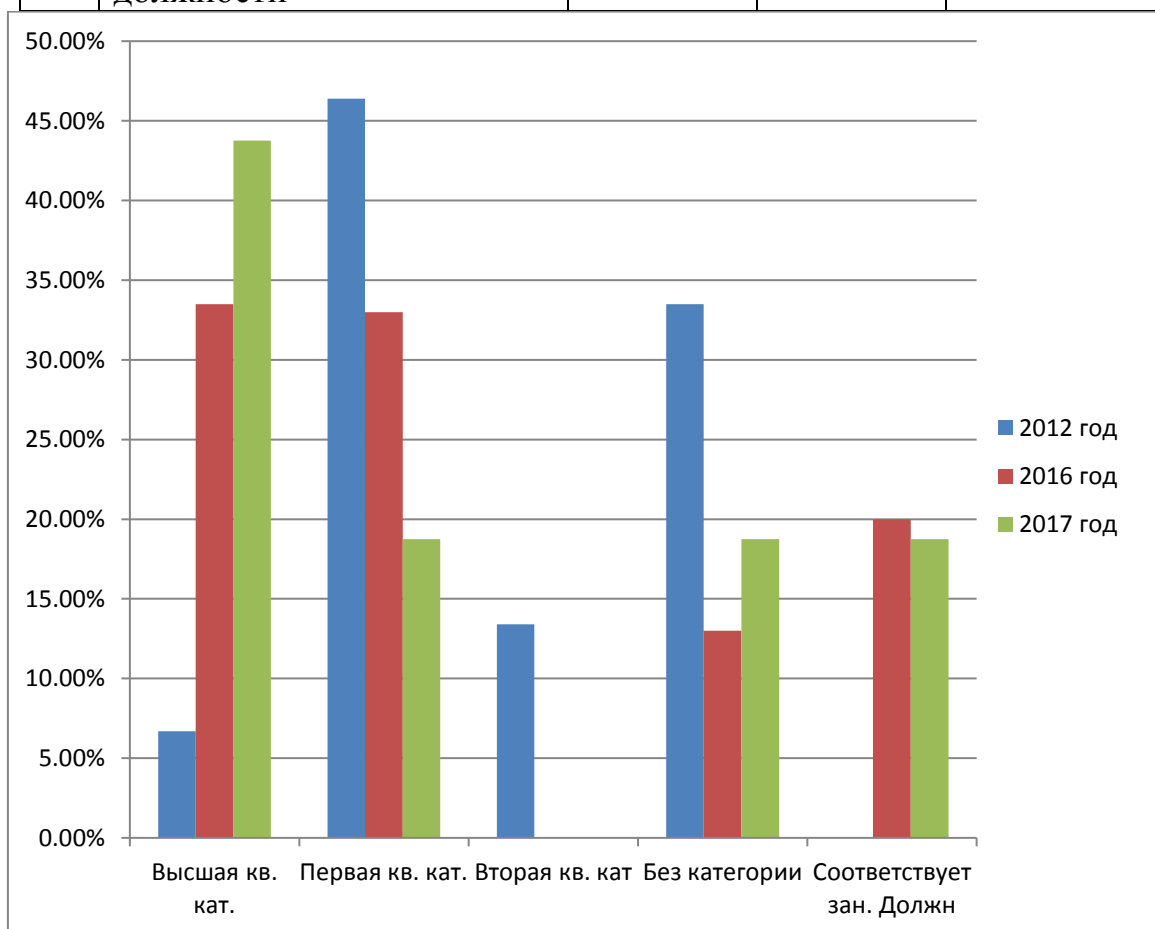


Уровень образования педагогов на начало 2017 года:

- Все педагоги имеют педагогическое образование (73,3% высшее);

- Все педагоги прошли курсы повышения квалификации в соответствии с ФГОС ДО.
- Один педагог проходит обучение в ФГБОУ ВПО «НГПУ»
- Руководитель и старший воспитатель проходят квалификационную переподготовку в Новосибирском институте дополнительного образования (филиал) ФГБОУ ВО СибГАУ им. М.Ф. Решетникова по направлению «Менеджмент в образовательных организациях»

№ п/п	Квалификационная категория	2012 г.	2016 г.	2017 г.
1	Высшая	1 / 6,7%	5 / 33,5%	7 / 43,75%
2	Первая	7 / 46,4%	5 / 33,5%	3 / 18,75%
3	Вторая	2 / 13,4%	0 / 0%	0 / 0%
4	Без категории	5 / 33,5%	2 / 13%	3 / 18,75%
5	Соответствует занимаемой должности	0	3 / 20%	3 / 18,75%



2. Удовлетворенность родителей (законных представителей) деятельностью МКДОУ д/с № 215

В опросе 2015-2016 уч. года приняло участие 125 родителей (законных представителей).

параметры	удовлетвори - тельно	хорошо	отлично
Качество воспитания		8,0% / 10 чел.	92,0% / 115 чел.
Достаточность развивающих занятий	4,0% / 5 чел.	8,0% / 10 чел.	88,0% / 110 чел.
Качество питания	1,6% / 2 чел.	4,0% / 5 чел.	94,4% / 118 чел.
Состояние здания, оборудование прогулочных площадок	8,0% / 10 чел.	43,2% / 54 чел.	48,8% / 61 чел.
Обеспеченность игрушками, развивающими пособиями	5,6% / 7 чел.	29,6% / 37 чел.	64,8% / 81 чел.
Безопасность		14,4% / 18 чел.	85,6% / 107чел.
Медицинский контроль		4,0% / 5 чел.	96,0% / 120 чел.

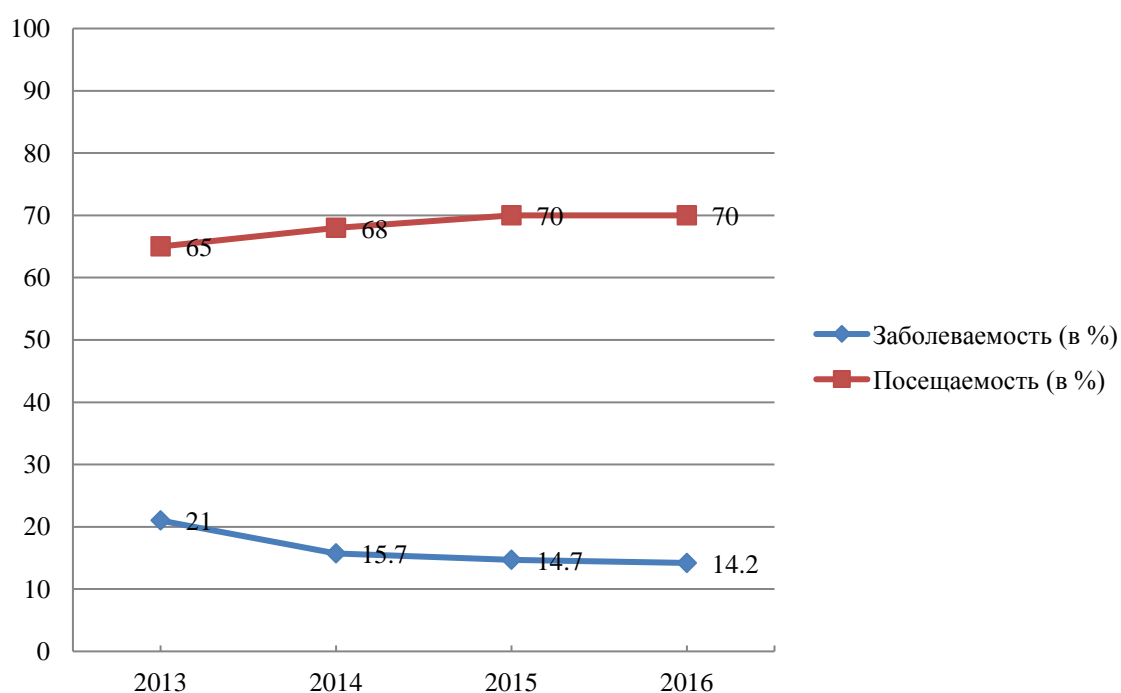
В опросе 2016-2017 уч. года приняло участие 110 родителей (законных представителей).

параметры	удовлетвори - тельно	хорошо	отлично
Качество образовательных услуг, предлагаемых д/с		6,3% / 7 чел.	93,7% / 103 чел.
Как Вы оцениваете взаимодействие воспитателей с детьми	1,8% / 2 чел.	22,5% / 25 чел.	75,7% / 83 чел.
Качество питания		2,7% / 3 чел.	97,3% / 107 чел.

Состояние здания, оборудование прогулочных площадок	1,8% / 2 чел.	30,6% / 34 чел.	67,6% / 74 чел.
Обеспеченность игрушками, развивающими пособиями		29,7% / 33 чел.	70,3% / 77 чел.
Организация безопасности жизнедеятельности детей		7,2% / 8 чел.	92,8% / 102 чел.
Организация медицинских услуг		1,8% / 2 чел.	98,2% / 108 чел.

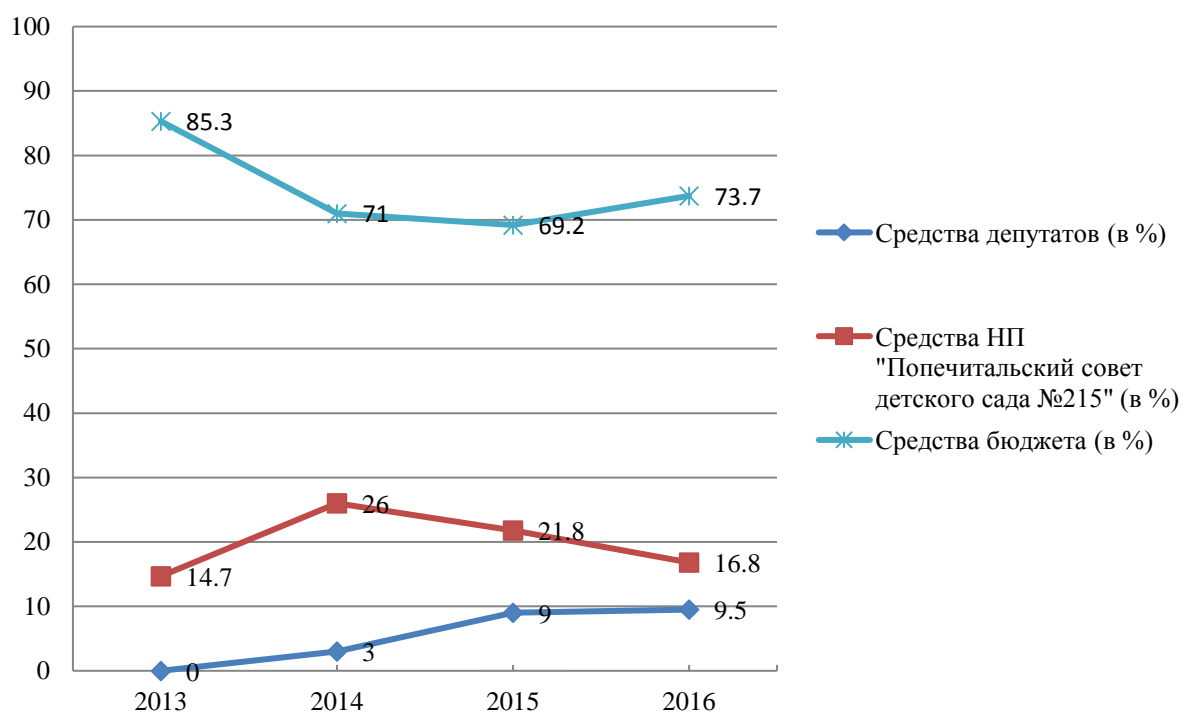
3. Динамика состояния здоровья воспитанников (всего 144 ребенка)

группы года здоровья	2014	2015	2016
I	15	22	29
II	115	112	97
III	14	10	18



4. Организация финансово-хозяйственной деятельности

Источники финансирования	2013	2014	2015	2016
средства бюджета субъектов Российской Федерации и местных бюджетов	2431862	1160014,72	1575780,78	19819336,49
средства бюджета субъектов Российской Федерации и местных бюджетов (депутаты)	-	50000	205400	249800
Некоммерческое партнерство «Попечительский совет детского сада № 215»	421000	428000	498000	449000
ИТОГО:	2852862	1638014,72	2279180,78	2680736



5. Мониторинг освоения Части Образовательной Программы дошкольного образования детского сада «Кораблик детства» в соответствии с ФГОС ДО, формируемой участниками образовательных отношений по образовательным областям.

Уровень освоения


Учебный год	2014-2015 гг	2015-2016 гг	2016-2017 гг
Количество выпускников (кол/%)	18 / 100%	44 / 100%	29 / 100%
Высокий (кол/%)	06 / 33%	19 / 43%	22 / 76%
Средний (кол/%)	12 / 67%	24 / 55%	06 / 21%
Низкий (кол/%)	0 / 0%	01 / 02%	01 / 03%

6. Внешняя система оценки качества МКДОУ д/с № 215:

социальный навигатор реи x Детские сады России: резы x metod_dou_2015.pdf x rating_dou_2015.pdf x

← → ↻ 🏠 <https://ria.ru/sy/20160314/1376149376.html> ☆ ☰

СОЦИАЛЬНЫЙ НАВИГАТОР + Отключить

 **Социальный навигатор** | **РОССИЯ СЕГОДНЯ**

ОБРАЗОВАНИЕ ЗДОРОВЬЕ ГОРОДСКАЯ СРЕДА ГОРОДА И РЕГИОНЫ ПАМЯТКИ

Детские сады России: результаты рейтинга 2015

11:00 14.03.2016 (обновлено: 16:55 14.03.2017) 👁 16627

"Социальный навигатор" МИА "Россия сегодня", Федеральный институт развития образования и Институт изучения детства, семьи и воспитания РАО при участии региональных органов управления образованием РФ подготовили "Рейтинг муниципальных детских садов России – 2015".

Рейтинг муниципальных (государственных) детских садов России - 2015

Позиция в итоговом рейтинге	Регион	Полное наименование ДОУ	ИТОГОВЫЙ РЕЙТИНГ	Условия созданные для ребенка	Педагоги работающие с детьми	Дополнительные услуги
1	Красноярский край	МБДОУ "д/с № 3", г. Зеленогорск	58,89%	62,13%	48,09%	70,51%
2	Краснодарский край	МБДОУ "д/с комбинированного вида № 21", пос. Октябрьский	58,56%	72,89%	56,98%	29,09%

вид1.rian.ru/ig/ratings/rating_dou_2015.pdf

125	Красноярский край	ТМБ ДОУ "д/с комбинированного вида "Сказка", г. Дудинка	50,60%	59,08%	37,74%	54,03%
126	Новосибирская область	МКДОУ "д/с № 484", г. Новосибирск	50,58%	55,76%	47,71%	43,96%
127	Ханты-Мансийский автономный округ — Югра	МБДОУ "д/с № 83 "Уютное гнездышко", г. Сургут	50,58%	54,10%	46,39%	50,00%
128	Красноярский край	МБДОУ "д/с № 28", г. Зеленогорск	50,54%	55,50%	40,40%	57,13%
129	Ханты-Мансийский автономный округ — Югра	МБДОУ "д/с № 61 "Лель", г. Сургут	50,46%	54,47%	44,69%	51,56%
130	Красноярский край	МБДОУ "д/с № 70 "Дюймовочка", г. Железногорск	50,46%	59,77%	42,26%	43,88%
131	Ханты-Мансийский автономный округ — Югра	МБДОУ "д/с № 92 "Веснушка", г. Сургут	50,45%	50,77%	47,09%	55,62%
132	Республика Татарстан	МАДОУ "д/с № 393", г. Казань	50,43%	54,19%	45,66%	50,34%
133	Белгородская область	МБДОУ "ЦРР - д/с № 7 "Золотой ключик", г. Строитель	50,41%	53,85%	40,03%	60,85%
134	Волгоградская область	МОУ "д/с № 330", г. Волгоград	50,41%	57,56%	36,87%	58,02%
135	Кировская область	МКДОУ "д/с № 202", г. Киров	50,41%	54,50%	40,16%	59,14%
136	Красноярский край	МБДОУ "д/с № 48", г. Ачинск	50,40%	60,52%	46,55%	34,34%
137	Ханты-Мансийский автономный округ — Югра	МБДОУ "д/с № 6 "Василек", г. Сургут	50,40%	53,80%	46,75%	49,12%
138	Самарская область	АНО ДО "Планета детства "Лада" "д/с № 173 "Василек", г. Тольятти	50,38%	57,76%	41,09%	50,05%
139	Самарская область	СП "д/с "Кораблик" ГБОУ ООШ № 19, г. Новокуйбышевск	50,36%	57,35%	43,94%	45,87%
140	Новосибирская область	МКДОУ "д/с № 215", г. Новосибирск	50,34%	49,32%	41,77%	67,62%
141	Белгородская область	МБДОУ "ЦРР-д/с № 70 "Светлячок", г. Белгород	50,28%	58,49%	34,17%	59,97%
142	Волгоградская область	МОУ "ЦРР № 13", г. Волгоград	50,26%	49,78%	45,34%	59,96%
143	Республика Татарстан	МБДОУ "д/с № 7 "Рябинушка", г. Набережные Челны	50,23%	51,40%	49,58%	48,72%
144	Красноярский край	МКДОУ "д/с № 42 "Аленький цветочек", г. Лесосибирск	50,23%	50,11%	47,92%	54,53%
145	Красноярский край	МБДОУ "д/с № 32", г. Красноярск	50,21%	52,03%	39,86%	64,25%
146	Ханты-Мансийский автономный округ — Югра	МАДОУ "д/с № 1 "Солнышко", г. Нягань	50,21%	53,29%	45,18%	52,09%
147	Амурская область	МДОУ "Тамбовский д/с № 1", с. Тамбовка	50,20%	58,92%	43,56%	42,21%
148	Волгоградская область	МОУ "д/с № 274", г. Волгоград	50,18%	52,39%	41,32%	60,71%
149	Белгородская область	МАДОУ "ЦРР-д/с № 69 "Сказка", г. Белгород	50,18%	56,94%	48,01%	38,76%

Информация о результатах независимой оценки качества образования
МКДОУ д/с № 215
на официальном сайте dus.gov.ru

Год	Открытость и доступность информации об организации (баллы из 40)	Комфортность условий предоставления услуг и доступности их получения (баллы из 70)	Доброжелательность, вежливость, компетентность работников организации (баллы из 20)	Удовлетворенность качеством оказания услуги (баллы из 30)
2016	24 (удовлетворительно)	47,64 (хорошо)	16,49 (хорошо)	25 (отлично)