

<p>СОГЛАСОВАНО: начальник департамента образования мэрии города Новосибирска</p> <p> Р.М. Ахметгареев</p> 	<p>УТВЕРЖДАЮ: заведующий МКДОУ д/с № 215 «Кораблик детства» города Новосибирска</p> <p> С.М. Волкова 18.05.2017 г. Приказ 70-од</p>
<p>Согласовано председатель ПК Павлова О.Г.</p> <p> 11.05.2017 г. Протокол № 5</p>	<p>Согласовано председатель родительского комитета МКДОУ д/с № 215</p> <p> Филипова И.В.</p>

ПАСПОРТ

доступности для инвалидов объекта и предоставляемых на нем
услуг в сфере образования (далее - услуги)

I. Краткая характеристика объекта

1. Общие сведения об объекте
 - 1.1. Вид (наименование) объекта: дошкольное образовательное учреждение (детский сад)
 - 1.2. Полный почтовый адрес объекта,): 630003 г. Новосибирск, ул. Владимирский спуск 3-а
 - 1.3. Сведения о размещении объекта:
 - отдельно стоящее здание 2 этажа, 1068,7 кв. м.
 - наличие прилегающего земельного участка (да, нет); да, 4415 кв. м
 - 1.4. Год постройки здания: 1964 г.
 - 1.5. Дата предстоящих плановых ремонтных работ:
Капитального – нет, текущего – в соответствии с графиком.
 - 1.6. Название организации, которая предоставляет услугу населению, (полное юридическое наименование - согласно Уставу, сокращенное наименование): муниципальное казенное дошкольное образовательное учреждение города Новосибирска «Детский сад № 215 комбинированного вида «Кораблик детства», МКДОУ д/с № 215
 - 1.7. Юридический адрес организации (учреждения), телефон, e-mail:
630003 г. Новосибирск, ул. Владимирский спуск 3 – а, 229-36-28,

ds_215_nsk@nio.ru, detsad215.caduk.ru

1.8. Основание для пользования объектом (оперативное управление, аренда, собственность): оперативное управление

1.9. Форма собственности (государственная, муниципальная, частная) муниципальная

1.10. Наименование и адрес вышестоящей организации:

Департамент образования мэрии города Новосибирска, Департамент земельных и имущественных отношений мэрии города Новосибирска

1.11. Адрес вышестоящей организации, другие координаты 643099 г. Новосибирск, Красный проспект 34; 227-45-00; uo@admnsk.ru

II. Характеристика деятельности организации на объекте (по обслуживанию населения)

2.1. Сфера деятельности: образование

2.2. Категории обслуживаемого населения по возрасту (дети, взрослые трудоспособного возраста, пожилые; все возрастные категории): дети дошкольного возраста

2.3. Вид услуг образовательная деятельность по реализации образовательных программ дошкольного образования

2.4. Форма оказания услуг (на объекте, с длительным пребыванием, в том числе проживанием, обеспечение доступа к месту предоставления услуги, на дому, дистанционно): на объекте, 12 часов

2.5. Плановая мощность (посещаемость, количество обслуживаемых в день, вместимость, пропускная способность): 144

III. Состояние доступности объекта

3.1. Путь следования к объекту пассажирским транспортом (описать маршрут движения с использованием пассажирского транспорта): маршрут троллейбуса № 24, маршрутное такси № 30, остановка «ОБЛГАИ» Наличие адаптированного пассажирского транспорта к объекту: частично

3.2. Путь к объекту от ближайшей остановки: от остановки «ОБЛГАИ» пешком по улице Владимировская примерно 150 метров.

3.3. Время движения пешком: не более 5 минут ходьбы.

3.4. Наличие выделенного от проезжей части пешеходного пути (да, нет): да.

3.5. Перекрестки (нерегулируемые, регулируемые, со звуковой сигнализацией, таймером) регулируемые, со звуковой сигнализацией, таймером.

3.6. Информация на пути следования к объекту: визуальная, акустическая, тактильная: визуальная.

3.7. Перепады высоты на пути (съезды с тротуара): есть.

Их обустройство для инвалидов на коляске: частично.

Организация доступности объекта для инвалидов – форма обслуживания

№ п/п	Категория инвалидов (вид нарушения)	Вариант организации доступности объекта (формы обслуживания)*
1	Все категории инвалидов и МГН	ВНД
	<i>В том числе инвалиды:</i>	
2	Передвигающиеся на креслах-колясках	ВНД
3	С нарушениями опорно-двигательного аппарата	ДУ
4	С нарушениями зрения	ДУ
5	С нарушениями слуха	ДП-И
6	С нарушениями умственного развития	ДП-И

Состояние доступности основных структурно-функциональных зон

№ п/п	Основные структурно-функциональные зона	Состояние доступности, в том числе для основных категорий инвалидов**	Приложение	
			№ на плане	№ фото
1	Территория, прилегающая к зданию (участок)	ДП-В		
2.	Вход (входы) в здание	ДЧ-И (Г,У)		
3	Путь (пути) движения внутри здания (в т.ч. пути эвакуации)	ДЧ-И (К,О,С,Г,У)		
4	Зона целевого назначения здания (целевого посещения объекта)	ДЧ-И (Г,У)		
5	Санитарно-гигиенические помещения	ДЧ-И (О,С,Г,У)		
6	Система информации и связи (на всех зонах)	ДЧ-И (Г)		

**Указывается: ДП-В – доступно всем; ДП-И (К,О,С,Г,У) – доступно полностью избирательно (указать категории инвалидов); ДЧ-В-доступно частично всем; ДЧ-И (К,О,С,Г,У) –доступно частично избирательно (указать категории инвалидов); ДУ-доступно условно, ВНД-недоступно.

ИТОГОВОЕ ЗАКЛЮЧЕНИЕ о состоянии доступности объекта социальной инфраструктуры: доступно частично избирательно.

IV Управленческое решение

4.1. Рекомендации по адаптации основных структурных элементов объекта:

№ п/п	Основные структурно-функциональные зоны	Рекомендации по адаптации объекта (вид работы) ***			
		Не нуждается (доступ обеспечен)	Ремонт (текущий, капитальный); оснащение оборудованием	Индивидуальное решение с техническими средствами и реабилитации	Технические решения невозможны – организация альтернативной формы обслуживания
1	2	3	4	5	6
1.	Территория, прилегающая к зданию (участок)	✓			
2.	Вход (вход в здание)		✓		
3.	Путь (пути) движения внутри здания, включая пути эвакуации	✓			
4	Зона целевого здания (целевого посещения объекта)			✓	
5.	Санитарно-гигиеническое помещения	✓			
6.	Система информации и связи (на всех зонах)		✓	✓	
7.	Путь (пути) движения к объекту (от остановки транспорта)		✓		

4.2. Период проведения работ: по мере поступления денежных средств

В рамках исполнения (указывается наименование документа: программы, плана) плана

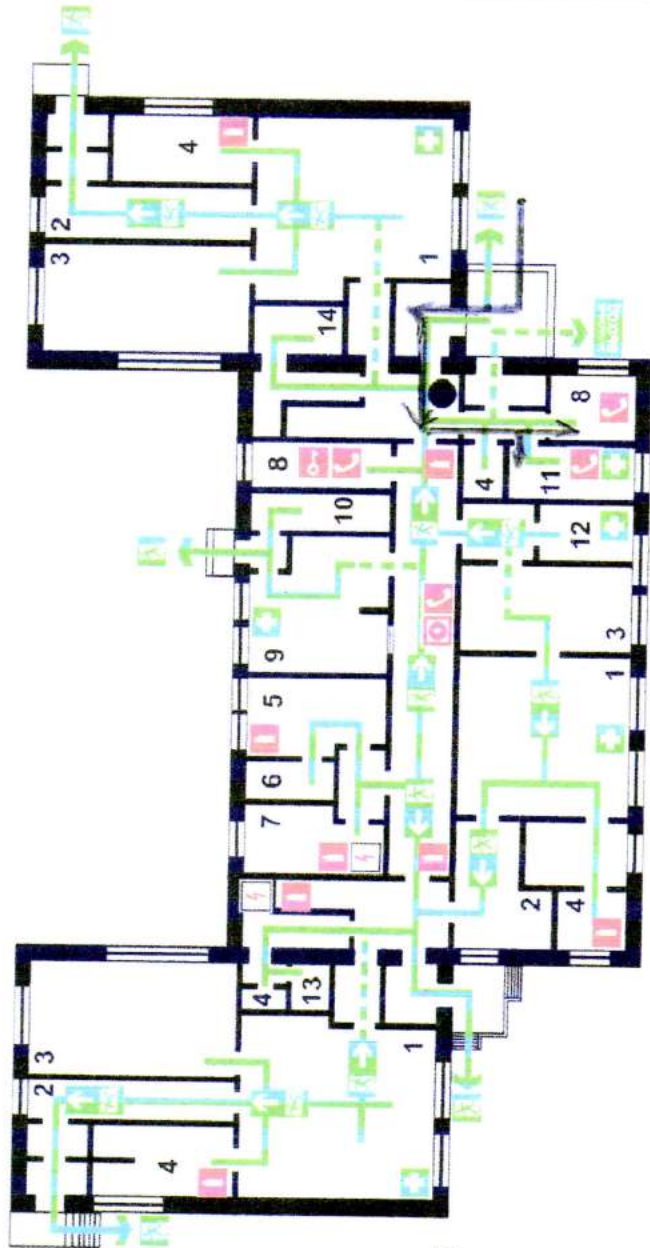
4.2. Ожидаемый результат (по состоянию доступности) после выполнения работ по адаптации объекта ДЧ-В.

4.3. Для принятия решения требуется/не требуется (нужное подчеркнуть) согласование.

ПЛАН ЭВАКУАЦИИ

ИЗ ПОМЕЩЕНИЙ МК ДОУ ДЕТСКИЙ САД №215 1 ЭТАЖ

1. ИГРОВАЯ
2. ПРИЕМНАЯ
3. СПАЛЬНЯ
4. САМУЗЕЛ
5. ПРАЧЕЧНАЯ
6. СУШИЛКА
7. ГЛАДИЛЬНЯ
8. КАБИНЕТ
9. КУХНЯ
10. КЛАДОВАЯ
11. МЕДКАБИНЕТ
12. ПРОЦЕДУРНАЯ
13. ДУШЕВАЯ
14. ТЕХНИЧЕСКОЕ ПОМЕЩЕНИЕ



УТВЕРЖДАЮ:
ЗАВЕДУЮЩАЯ МК ДОУ
ДЕТСКИЙ САД №215
[Signature]
ВОЛКОВА С.М.
20 г.

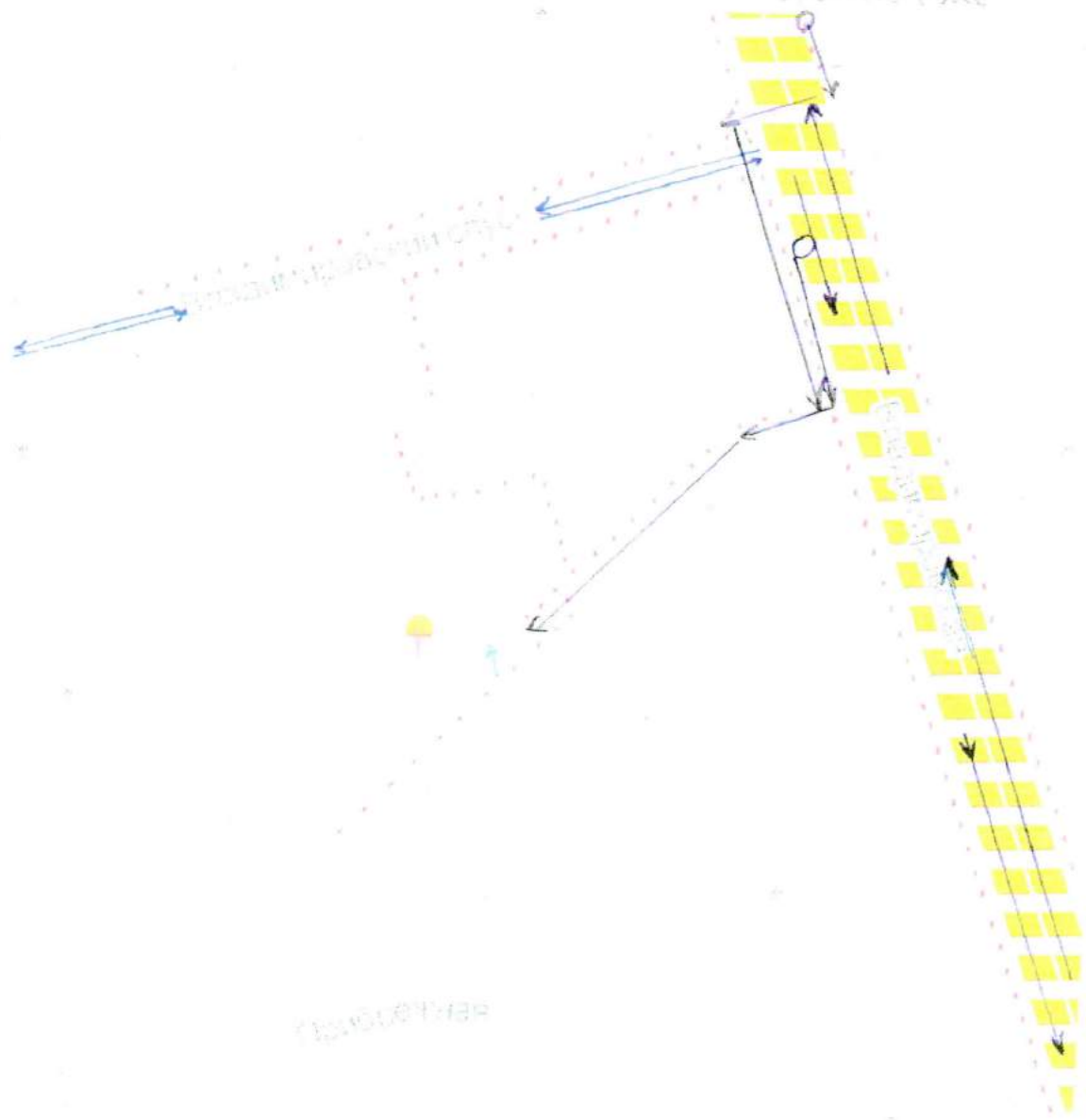
- ОГНЕТУШИТЕЛЬ
- МЕСТО РАЗМЕЩЕНИЯ ПОЖАРНОГО ОБОРУДОВАНИЯ
- ПОЖАРНЫЙ КРАН
- ТЕЛЕФОН
- КНОПКА ВКЛЮЧЕНИЯ СРЕДСТВ И СИСТЕМ ПОЖАРНОЙ АВТОМАТИКИ
- ЭЛЕКТРОЩИТ
- ВЫ НАХОДИТЕСЬ ЗДЕСЬ!
- ПУТЬ К ОСНОВНОМУ ЭВАКУАЦИОННОМУ ВЫХОДУ
- ПУТЬ К ЗАПАСНОМУ ЭВАКУАЦИОННОМУ ВЫХОДУ
- ЭВАКУАЦИОННЫЙ ВЫХОД
- НАПРАВЛЕНИЕ ДВИЖЕНИЯ К ЭВАКУАЦИОННОМУ ВЫХОДУ
- АПТЕЧКА ПЕРВОЙ МЕДИЦИНСКОЙ ПОМОЩИ

ДЕЙСТВИЯ ПРИ ЧРЕЗВЫЧАЙНЫХ СИТУАЦИЯХ



СОХРАНЯТЬ СПОКОЙСТВИЕ!

<p>1 СООБЩИТЬ ПО ТЕЛЕФОНУ:</p> <ul style="list-style-type: none"> АДРЕС ОБЪЕКТА ХАРАКТЕР СИТУАЦИИ МЕСТО ВОЗНИКНОВЕНИЯ ПОЖАРА, АВАРИИ ИМЕНЮТСЯ ЛИ ПОСТРАДАВШИЕ 	<p>2 ЭВАКУИРОВАТЬ ЛЮДЕЙ</p> <ul style="list-style-type: none"> ОРИЕНТИРОВАТЬСЯ ПО ЗНАКАМ НАПРАВЛЕНИЯ ДВИЖЕНИЯ ДВИГАТЬСЯ К МЕСТУ ЭВАКУАЦИИ ВЗЯТЬ С СОБОЙ ПОСТРАДАВШИХ 	<p>3 ПРИНЯТЬ МЕРЫ ПО ЛОКАЛИЗАЦИИ Ч.С.</p> <ul style="list-style-type: none"> ИСПОЛЬЗОВАТЬ СРЕДСТВА ДЛЯ ПРЕДОТВРАЩЕНИЯ РАЗВИТИЯ АВАРИИ ОБЕСТОЧИТЬ ПОМЕЩЕНИЕ ОКАЗАТЬ ПОМОЩЬ ПОСТРАДАВШИМ
--	---	---

Handwritten notes at the top right of the page, possibly indicating a date or specific details related to the diagram.



Handwritten text in the center of the page, possibly a label for a specific area or element.

-  • Движение транспортных средств
-  • Движение родителей с детьми в (из) ДОУ

Имеется заключение уполномоченной организации о состоянии доступности
Муниципального казенного дошкольного образовательного учреждения
города Новосибирска «Детский сад № 215 комбинированного вида
«Кораблик детства»

Наименование организации

ООО ПКР «Начало»
Фрунзенского района

дата 20.05.2017г



подпись Алексей

Handwritten text in Devanagari script, oriented vertically:

श्रीगणेशाय नमः
मोक्षोपयोगे,
दशमस्कन्धे
& अक्षरान्तं
श्रीगणेशाय नमः
॥ ॥ श्रीगणेशाय नमः
॥ ॥